

Ecco l'eterna luce à4

Lodovico Agostini

Canto

Alto

Tenor

Basso

6

8

Ec - co l'e - ter - na lu - ce, Ch'a po - co apo - co a po - co

Ec - co l'e - ter - na lu - ce, Ch'a po - co apo - co a po - co va

Ec - co l'e - ter - na lu - ce, Ch'a po - co a po - co a po - co

Ec - co l'e - ter - na lu - ce, Ch'a po - co apo - co a po - co

6

8

va mon-tan-do'l cie - lo, Ec - co co - me n'ad - du - ce al le - gro il gior - no,

mon-tan - do'l cie - lo, Ec - co co - me n'ad - du - ce al le - gro il gior - no,

va mon-tan-do'l cie - lo, Ec - co co - me n'ad - du - ce al le - gro il gior - no,

va mon-tan-do'l cie - lo, Ec - co co - me n'ad - du - ce al le - gro il gior - no,

12

8

Et sfa-ce il fred - do gie - lo, E l'a-tro o - scu-ro ve - lo, D'o - gni in -

Et sfa-ce il fred - do gie - lo, E l'a-tro o - scu-ro ve - lo, D'o - gni in -

Et sfa-ce il fred - do gie - lo, E l'a-tro o - scu-ro ve - lo, D'o - gni in -

Et sfa-ce il fred - do gie - lo, E l'a-tro o - scu-ro ve - lo, D'o - gni in -

18

8

tor - no di - scac - cia, E tor - na, E tor - na qual prim' e - ra, La

tor - no di - scac - cia, E tor - na, E tor - na qual prim' e - ra, La

tor - no di - scac - cia, E tor - na, E tor - na qual prim' e - ra, La

tor - no di - scac - cia, E tor - na, E tor - na qual prim' e - ra, La

dol - ce pri - ma - ra, Piu non si veg - ga la - gri -

dol - ce pri - ma - ve - ra, Piu non si veg - ga la - gri -

dol - ce pri - ma - ve - ra, Piu non si veg - ga la - gri -

dol - ce pri - ma - ve - ra, Piu non si veg - ga la - gri -

mo - sa fac - cia, Dun - que ne ve - sta ne - gra, Ch'ec -

mo - sa fac - cia, Dun - que ne ve - sta ne - gra, Ch'ec -

mo - sa fac - cia, Dun - que ne ve - sta ne - gra, Ch'ec -

mo - sa fac - cia, Dun - que ne ve - sta ne - gra, Ch'ec -

- co'l sol, Ch'ec - co'l sol ec - co'l di che ne ral - le - gra,

- co'l sol, Ch'ec - co'l sol ec - co'l di che ne ral - le - gra,

- co'l sol, Ch'ec - co'l sol ec - co'l di che ne ral - le - gra,

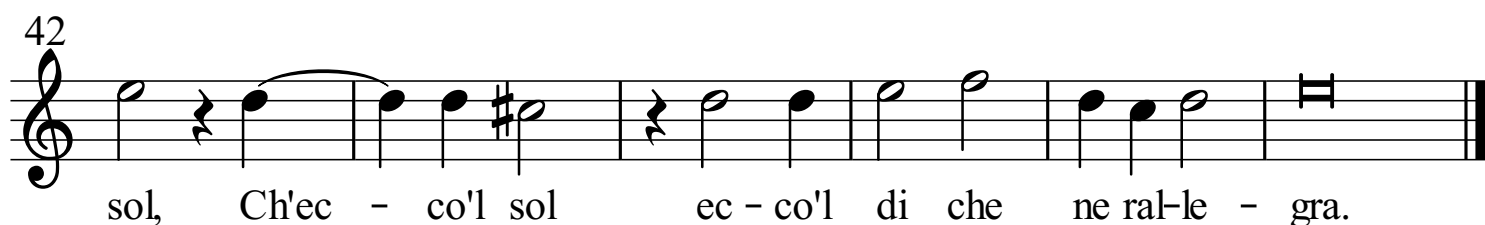
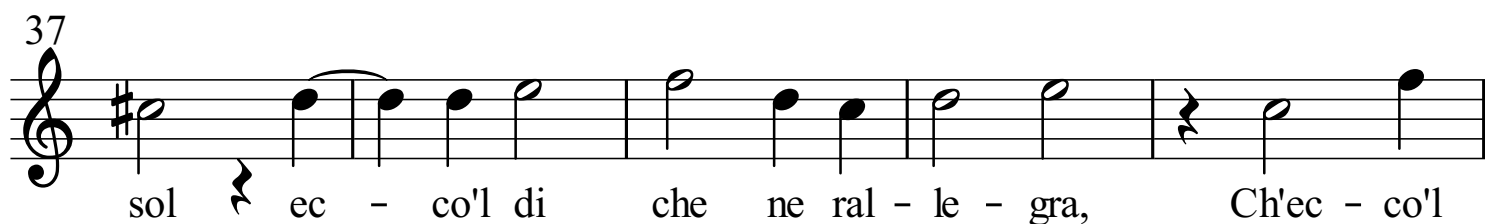
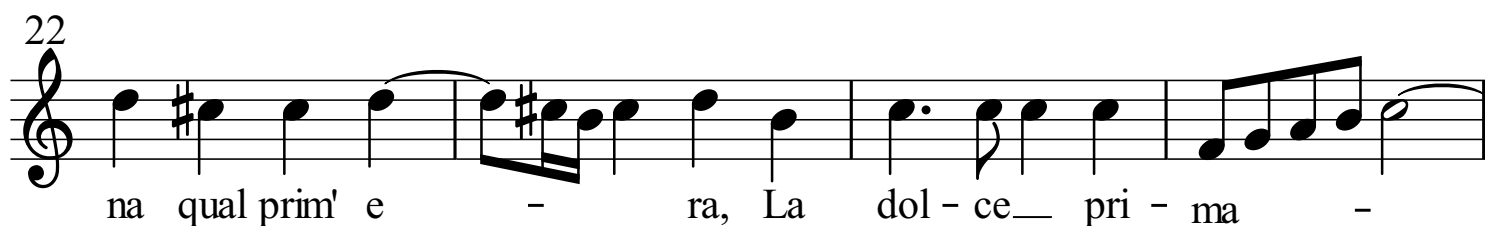
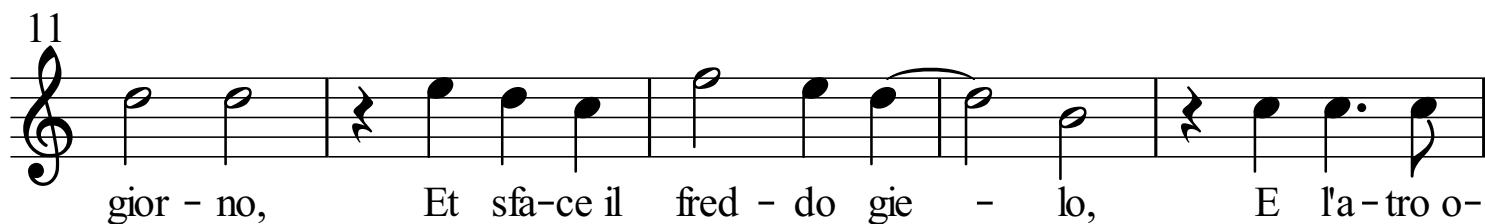
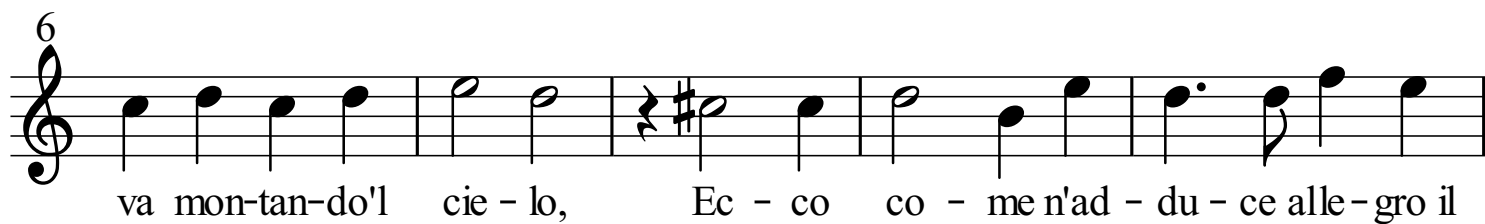
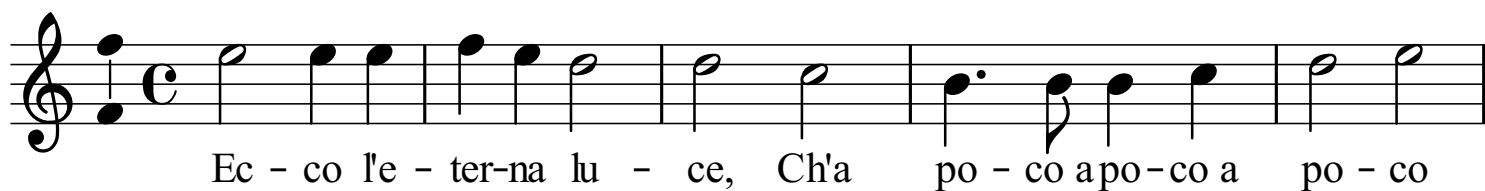
- co'l sol, Ch'ec - co'l sol ec - co'l di che ne ral - le - gra,

Ch'ec - co'l sol, Ch'ec - co'l sol ec - co'l di che ne ral - le - gra.

Ch'ec - co'l sol, Ch'ec - co'l sol ec - co'l di che ne ral - le - gra.

Ch'ec - co'l sol, Ch'ec - co'l sol ec - co'l di che ne ral - le - gra.

Ch'ec - co'l sol, Ch'ec - co'l sol ec - co'l di che ne ral - le - gra.



Alto

Ecco l'eterna luce à4

Lodovico Agostini

Ec - co l'e - ter - na lu - ce, Ch'a po - co apo - co a
5 po - co va mon - tan - do'l cie - lo, Ec - co co - me n'ad -
10 du - ce al - le - gro il gior - no, Et sfa - ce il fred - do gie -
14 - lo, E l'a - tro o - scu - ro ve - lo, D'o - gni in - tor - no di -
19 - scac - cia, E tor - na, E tor - na qual prim' e - ra, La
24 dol - ce pri - ma - ve - ra, Piu non si veg - ga la - gri -
30 mo - sa fac - cia, Dun - que ne ve - sta ne -
34 gra, Ch'ec - co'l sol, Ch'ec - co'l sol ec - co'l di che
39 ne ral - le - gra, Ch'ec - co'l sol, Ch'ec - co'l sol
44 ec - co'l di che ne ral - le - gra.

Ecco l'eterna luce à4

Ec - co l'e - ter - na lu - ce, Ch'a po - co a po - co a po - co
 po - co va mon - tan - do'l cie - lo, Ec - co co - me n'ad -
 du - ce al le - gro il gior - no, Et sfa - ce il fred - do gie -
 - lo, E l'a - tro o - scu - ro ve - lo, D'o - gni in - tor - no di -
 scac - cia, E tor - na, E tor - na qual prim' e - ra, La
 dol - ce pri - ma - ve - ra, Piu non si veg -
 ga la - gri - mo - sa fac - cia, Dun - que ne ve - sta ne -
 gra, Ch'ec - co'l sol, Ch'ec - co'l sol ec - co'l di
 che ne ral - le - gra, Ch'ec - co'l sol, Ch'ec -
 - co'l sol ec - co'l di che ne ral - le - gra.

Ec - co l'e - ter - na lu - ce, Ch'a po - co a po - co a
 po - co va mon - tan - do'l cie - lo, Ec - co co - me n'ad -
 du - ce al le - gro il gior - no, Et sfa - ce il fred - do gie -
 - lo, E l'a - tro o - scu - ro ve - lo, D'o - gni in - tor - no di -
 scac - cia, E tor - na, E tor - na qual prim' e - ra, La
 dol - ce pri - ma - ve - ra, Piu non si veg - ga la - gri -
 mo - sa fac - cia, Dun - que ne ve - sta ne - gra, Ch'ec -
 - co'l sol, Ch'ec - co'l sol ec - co'l di
 che ne ral - le - gra, Ch'ec - co'l sol, Ch'ec - co'l sol
 ec - co'l di che ne ral - le - gra.